



## Feu tricolore vert-récompense • Temporaire SEP (Sur Éclairage Public)

REF : 32406

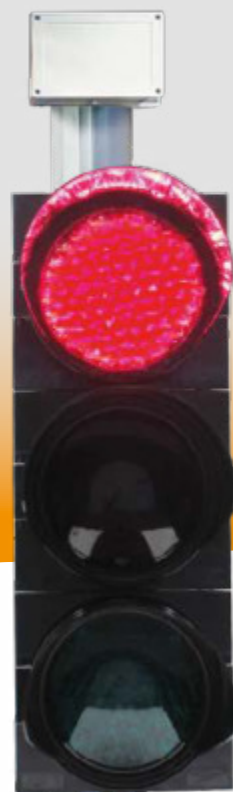


Fabrication Française

« Dans la gamme des dispositifs conçus pour réduire la vitesse des véhicules, le feu tricolore "vert-récompense" constitue la solution la plus performante.

Ce feu tricolore agit directement sur la vitesse en passant au vert uniquement lorsque les usagers en approche respectent la limitation de vitesse.

Pédagogique et efficace, cette solution contribue à la rééducation des comportements routiers. »



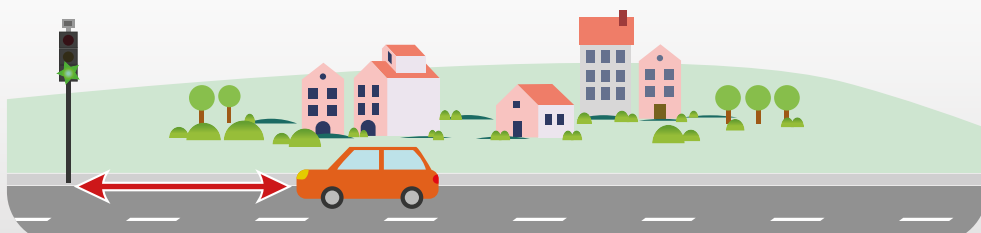
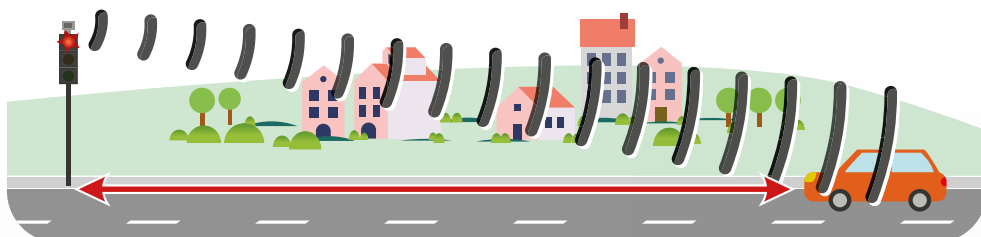
CERTIFIÉ PAR ASCQUER

## Comment ça marche ?

Au repos, le feu tricolore est au rouge.  
Il passe au vert lorsqu'un véhicule se présente à la vitesse autorisée.



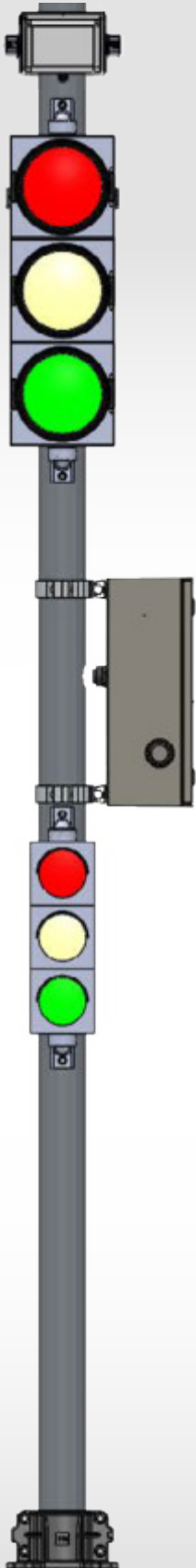
Voir la vidéo



Gamme : Feux tricolores vert-récompense

## Feu tricolore vert-récompense • Temporaire SEP (Sur Éclairage Public)

REF : 32406



### Le détecteur de vitesse :

La technologie embarquée du radar de vitesse lui permet de détecter avec précision la vitesse de tous les véhicules à l'approche, avec une marge d'erreur de  $\pm 1$  km/h et jusqu'à une distance de 100 mètres. Cela garantit son adaptation à toutes les configurations sur le terrain.

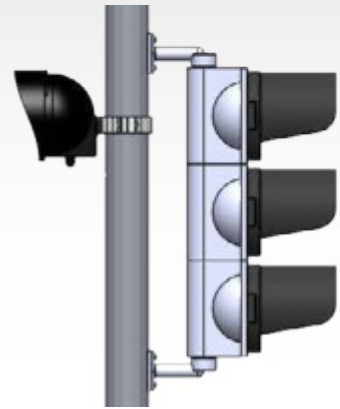
### Le feu tricolore :

Le boîtier tricolore est un ensemble en polycarbonate noir et résistant aux UV, équipé de trois feux LEDs  $\varnothing$  200 mm avec une visière clipsable.

La durée de vie d'une LED est supérieure à 100 000 heures.

### L'optique croix rouge (option) :

Le feu de signalisation en forme de croix grecque « + » indique la couleur du feu pour les conducteurs en face. Elle n'est active que lorsque le feu est en phase rouge. Sa technologie LED lui offre une durée de vie supérieure à 100 000 heures.



### Le contrôleur de carrefour de feu temporaire "ASCQUER" :

Il assure le bon fonctionnement du système selon la réglementation en vigueur, ce permet de prévenir tous risques de mauvais usage. Son principe est celui d'une utilisation « VERT Récompense ».

### Le kit d'alimentation SEP :

Le boîtier d'alimentation et de recharge sur l'éclairage public est équipé d'une batterie gel à décharge lente. Celle-ci permet d'alimenter les équipements 24 h/24, tandis que le système assure la recharge quand l'éclairage de nuit est actif\*, rendant l'ensemble totalement autonome.

\* **Attention** certaines communes, par soucis d'économie d'énergie, coupent l'éclairage public plusieurs heures dans la nuit. Dans ce cas le dimensionnement SEP doit faire l'objet d'une étude spécifique.

### Le répéteur $\varnothing$ 100 mm (option) :

Grâce à l'option répéteur D100, il n'est pas nécessaire de reculer la ligne d'arrêt à 5 mètres du feu principal, cela évite un marquage au sol et améliore la visibilité du système.

Le boîtier tricolore est un ensemble en polycarbonate noir et résistant aux UV, équipé de trois feux LEDs  $\varnothing$  100 mm avec une visière clipsable.

La durée de vie d'une LED est supérieure à 100 000 heures.

### La détection pied de feu par boucle au sol (option) :

Elle permet d'éviter le temps d'attente d'un véhicule qui n'aurez pas été présent dans le champs de vision du radar, par défaut le passage au vert s'active toutes les 90 seconde sans détection.

Exemple : Une sortie de voie privée ou d'une place de stationnement à proximité du feu.

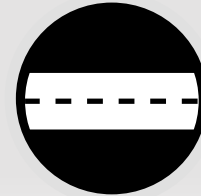
### Les règles d'implantation :



Uniquement  
en agglomération



Seuil de vitesse :  
30Km/h ou 50Km/h



En section  
courante



Hors  
intersection



Hors  
passage piéton



Hors panneau  
entrée de ville

### INFORMATIONS TECHNIQUES

<b>Fonctionnement</b>	Au repos, le feu tricolore est au rouge. Il passe au vert lorsqu'un véhicule se présente à la vitesse autorisée.
<b>Alimentation</b>	SEP (Sur Éclairage Public)
<b>Contenus de l'ensemble</b>	<ul style="list-style-type: none"> <li>• Un feu tricolore Ø 200 mm Rouge / Jaune / Vert</li> <li>• Un radar de détection de vitesse</li> <li>• Un contrôleur certifié Temporaire ASCQUER</li> <li>• Un mât Ø 90 mm de 3,5 mètres avec sabot, kit d'ancrage et 3 colliers</li> </ul>
<b>Radar</b>	Le radar détecte la vitesse du véhicule de 50 à 100 mètres selon l'inclinaison.
<b>ne sont pas compris dans l'ensemble</b>	<ul style="list-style-type: none"> <li>• La pince à insert et inserts (en option)</li> <li>• Le feu répétiteur Ø 100 mm (en option)</li> <li>• Le panneau informatif du fonctionnement du feu tricolore (en option)</li> <li>• Génie civil, pose, raccordement et mise en service non inclus</li> </ul>

Notre gamme : fruit de l'expertise d'un spécialiste !

**PERMANENT**  
230 V



**TEMPORAIRE**  
Solaire ou Sur Eclairage Public



**MOBILE**  
Solaire ou Batterie



*avec nos options, configurez votre équipements :*

Répétiteur, panneau d'information, optique croix rouge, détecteur de boucle...

**Consultez-nous**



**ASSOCIATED PRODUCTS**

